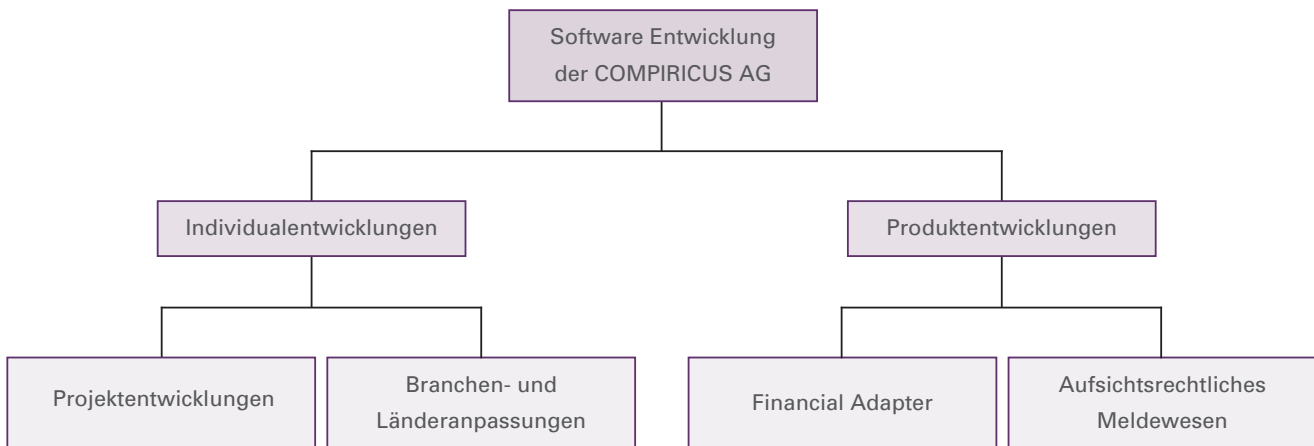


## SOFTWARE ENTWICKLUNG

Neben den betriebswirtschaftlich orientierten Projekten nutzt COMPIRICUS seine langjährigen Erfahrungen in der Architektur und Datenmodellierung von Treasury-, Portfolio-Management sowie Investment Accounting Systemen für das Software-Design und für Software-Entwicklungen.

Bei diesen Entwicklungen handelt es sich sowohl um kunden-, branchen und länderspezifische Lösungen als auch um Produktentwicklungen, die wir lizenzieren und warten.

Ein wesentlicher Teil unserer Entwicklungen wird in der Programmiersprache ABAP/4 der SAP AG erstellt. Weitere Programmiersprachen, die zum Einsatz kommen sind JAVA (eingetragene Marke der Sun Microsystems, Inc) oder Visual Basic (eingetragene Marke der Microsoft Corp).



### Individualentwicklungen

Um kundenindividuellen Anforderungen und Prozesse realisieren zu können, ist die COMPIRICUS AG auch darauf spezialisiert SAP Standardsoftware-Programme im SAP TRM, CML und RE anzupassen, zu erweitern oder ggf. neue Funktionalität zu entwickeln. Dabei kann die COMPIRICUS AG auf eine Modul-Erfahrung in diesen SAP Modulen seit „der ersten Zeile Coding“ zurückgreifen. Wir sind mit dem komplexen Datenmodell sowie den Programmstrukturen von SAP TRM, CML und RE bestens vertraut.

Unsere Entwicklungen werden gemeinsam mit unseren Kunden detailliert spezifiziert und dokumentiert, um eine reibungslose Übergabe der Entwicklung an unsere Kunden zu gewährleisten. Wenn gewünscht, bieten wir auch für Individualsoftware eine Wartung oder Betreuung des laufenden Betriebs an.

Den Erfolg der individuellen Software-Entwicklungen konnte unser Team bereits in zahlreichen Entwicklungsprojekten nachweisen. Beispiele für Individualentwicklungen:

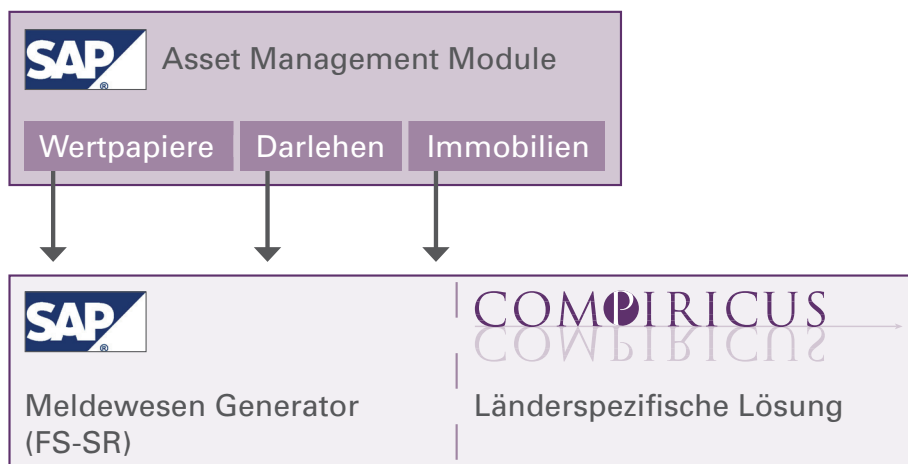
- Kundenindividuelle Lösung für das Hedge Accounting basierend auf SAP TRM einer international tätigen Versicherungsgesellschaft

- Zwischenkonsolidierung von Wertpapierbeständen aus dem Portfolio-Management System einer Asset Management Gesellschaft zur Weiterleitung an das Konsolidierungssystem der Holding
- Spezifikation der Softwareerweiterungen für die französische Rechnungslegung von Kapitalanlagen im Auftrag der SAP AG
- Unterstützung von Weiterentwicklungs- und Wartungsarbeiten für das versicherungsaufsichtsrechtliche Meldewesenmodul der SAP AG
- Altdatenmigrationen, Schnittstellen- sowie Berichtswesen-Realisierungen im Rahmen von Einführungsprojekten von Portfolio-Management oder Investment Accounting Systemen (insbesondere von SAP TRM/CML)

## Meldewesen

Für das versicherungsaufsichtsrechtliche Meldewesen außerhalb des deutschsprachigen Raums ist COMPIRICUS Development Partner der SAP AG.

Das heißt für das länderspezifische, versicherungsaufsichtsrechtliche Reporting erstellt COMPIRICUS das Berichtswesen für Kapitalanlagen inklusiver der geforderten Formulare oder Schnittstellen (dem sogenannten Content) auf der Framework-Lösung FS-SR der SAP AG.



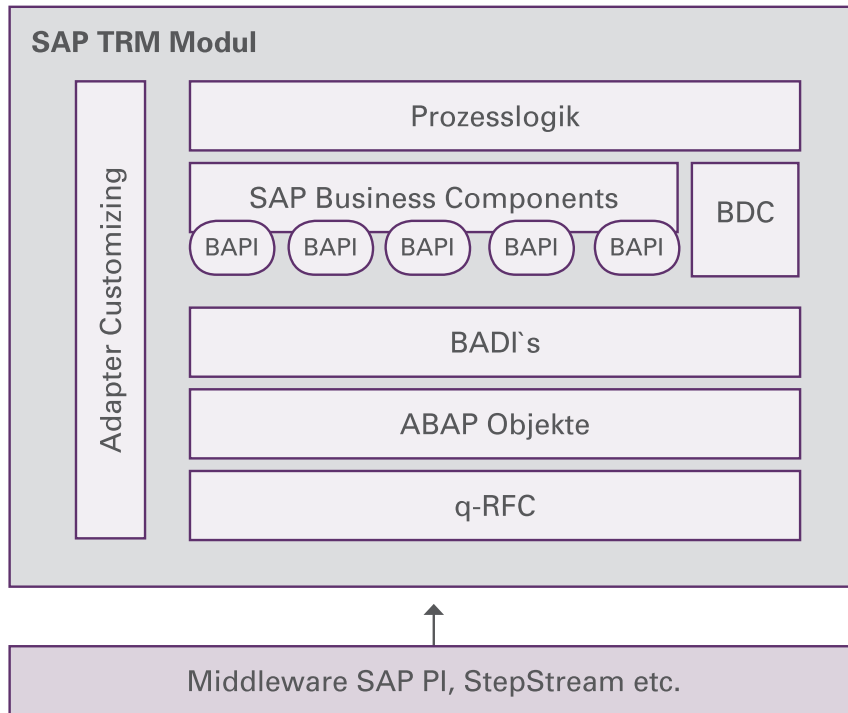
Im Rahmen dieser Entwicklungskooperation sind bereits die Länderlösungen:

- **FS-SR-IT** (für das Italienische ISVAP-Reporting)
  - **FS-SR-ES** (für das Spanische DGS-Reporting)
  - **FS-SR-US** (für das US amerikanische NAIC Reporting, derzeit Schedule D, DA, E, BA, DB)
- freigegeben und im produktiven Einsatz. Weitere Länder sind in der Planung.

## Financial Adapter

Aus den Erfahrungen von zahlreichen Projekten und implementierten Integrationsszenarien bei international tätigen Versicherungsgesellschaften sowie Industrieunternehmen hat COMPIRICUS einen Standardadapter zur Erstellung von Schnittstellen für den Import und Export von SAP Daten erstellt.

Wir ermöglichen eine effiziente Datenversorgungen aller internen und externen Systeme mittels Adapter, die sowohl mit als auch ohne Middleware genutzt werden können.



(Schematischer Aufbau der COMPIRICUS Financial Adapter)

### Unser Design der Financial Adapter bietet umfangreiche Anwendungsmöglichkeiten:

- Mit Hilfe des „Client-Prinzips“ können im Customizing der Adapter mehreren Schnittstellen zu verschiedener Datenlieferanten und Datenempfänger gleichzeitig erstellt und betrieben werden
- Der Adapter kapselt über 50 SAP Standardfunktionen (BAPI) des SAP TRM/CML Moduls und erlaubt damit den systematischen Zugriff auf einen Großteil der TRM/CML Funktionen und Daten.
- Der Adapter bietet für viele Integrationsszenarien ein Standard-Customizing, so dass die Zeit und der Aufwand zur Implementierung von Schnittstellen deutlich verringert werden kann.
- Zusätzlich stehen an vielen Zeitpunkten des Import- und Export Aufrufpunkte (BADI Definition) für eine individuelle Programmlogik zur Verfügung

### Der Adapter bietet folgende Import und Exportfunktionalitäten:

- Marktdaten (z.B. Devisen-, Wertpapier- und Indexkurse sowie Referenzzinsen)
- Partnerstammdaten und Investmentstammdaten
- Wertpapier-, Geldmarkt-, Devisen- und Derivategeschäfte
- Kapitalmaßnahmen (z.B. Aktiensplitt, Aktientausch etc.)
- Wertpapierzahlungen (z.B. Zinsen, Tilgungen, etc.)
- Sachkontenbuchungen und Kontosalten
- Abstimmung von Bestandswerten in SAP

**Folgende auslieferbare Schnittstellenpakete wurden mit Hilfe des Financial Adapter bereits realisiert:**

- Automatische Marktdatenversorgung – Anfrage und Import von Devisen-, Wertpapier-, Indexkursen sowie Referenzzinsen von Marktdatenlieferanten wie beispielsweise Reuters und Bloomberg
- Anbindung von externen Datenbanken – z.B.: Automatische Abfrage von Geschäftspartnerdaten bei der Darlehensanlage
- Importschnittstelle für Käufe und Verkäufe von Wertpapieren, die von Investmentgesellschaften erstellt und mittels SWIFT Nachrichten übermittelt werden.
- Konsolidierung von Spezialfonds und Erstellung von IFRS Fondsbilanzen sowie Gewinn- und Verlustrechnungen in SAP
- Anbindung von Handels- und Portfolio Management Systemen für die automatische bidirektionale Kommunikation zwischen diesen Systemen und SAP TRM/CML